



Wi-Fi
PC Card
Bluetooth



Mobile Computers

Produktbeschreibung

Das Rhino-NET™ mit Windows CE.Net-Technologie erweitert die mobile@work Familie von Datalogic um ein neues RF-Fahrzeugterminal.

Das Rhino-NET™ ist für alle Betriebsbedingungen ausgelegt und arbeitet selbst bei Temperaturen von bis zu -30 °C zuverlässig. Mit der Gehäuseschutzart IP65 und seiner intuitiv bedienbaren, permanent beleuchteten Tastatur bietet das Rhino-NET™ eine flexible Lösung für Fahrzeuganwendungen in extrem rauen Umgebungen. Durch seinen speziellen Montagebügel ist das Rhino-NET™ außerdem unempfindlich gegen Vibrationen und Stöße.

Flexibel zeigt sich das Rhino-NET™ auch bei der Kommunikation: Die WLAN-Funkanbindung basiert auf dem IEEE 802.11b-Standard (Wi-Fi) und stellt den problemlosen Einsatz in modernen Funknetzen sicher. Die zwei PCMCIA Typ-III Steckplätze des Rhino Net unterstützen das RadioReady-Konzept, für die Nahbereichs-Datenkommunikation zwischen Terminal und Mobildruckern ist ein WPAN Bluetooth®-Modul optional integriert.

Die Einbindung in existierende Systeme wird durch neue Softwaretools erleichtert, welche eine Terminalemulation über DL-TCL™ bieten, die sowohl VT100/220 als auch IBM5250/3270 Standards unterstützt.

Das Rhino-NET™ kann zusätzlich mit der Dragon™ Laserpistole kombiniert werden, um Barcodes kabelgebunden oder kabellos einzulesen.

Alle Funktionen des Rhino-NET™ lassen sich problemlos über die Remote-Display-Steuerung konfigurieren.

Das Rhino-Net bietet eine flexible, drahtlose Kommunikation und ein modernes Betriebssystem. Diese und weitere Funktionen machen das robuste Terminal zu einer zuverlässigen Lösung für die moderne Lagerverwaltung und Kommissionierung.

Produktmerkmale

- > Betriebssystem Windows CE 4,2.Net
- > Großes 1/2 VGA-Farbdisplay
- > WLAN 802,11b (Wi-Fi) Standard
- > WPAN 802,15 Bluetooth® (optional)
- > Schutzart IP65, stoßgetestet bis 25g
- > Betriebstemperatur von -30 bis 50 °C
- > Integrierte Stromversorgung 11-75 VDC
- > Permanent beleuchtete Tastatur mit abgesetztem Ziffernblock
- > Unterstützt kabellose Barcodeerfassung
- > Terminalemulation für IBM5250/3270 und VT100/220 über DL-TCL-NET

Anwendungsgebiete

- > Lagerverwaltung
- > Kühlhallen und Außenanwendungen bei rauem Klima
- > Produktionsumgebungen

Technische Daten

AUFBAU

ABMESSUNGEN	320 x 250 x 90 mm (H x B x T)
GEWICHT	ca. 3,5 kg (ohne Montagebügel)
DISPLAY	1/2 VGA-Display, TFT-Farbbildschirm
TASTATUR	Ständig beleuchtete alphanumerische Tastatur mit 57 Tasten und hörbarem Signal IBM5250 und VT100/220-Funktionen können über das universelle ABCD-Layout eingebunden werden
BETRIEBSTEMPERATUR	-30 bis 50 °C
LAGERTEMPERATUR	-30 bis 70 °C
SCHUTZKLASSE	IP65
SCHOCK	Schockimpuls max. 25g, Dauer 6 ms, 1000 Schwingungen pro Achse
VIBRATIONEN	3g RMS, 5Hz bis 1000 Hz, Dauer 60 Min. pro Achse
STROMVERSORGUNG	integrierte Stromversorgung (11-75 VDC); geschützt gegen Störspitzen und Überspannung;
ANSCHLUSS	verpolungssicher; Direktverbindung mit der Fahrzeugbatterie
NOTSTROMVERSORGUNG	Lithium-Batterie zur Speicherunterstützung/Datensicherung bei zu schwacher Batterie
BEDIENSCHALTER	EIN/AUS, Kontrast, Hintergrundbeleuchtung
STATUSANZEIGE	Betriebsspannung und Feststelltaste für Großschreibung
STECKPLÄTZE FÜR PC-KARTE	2 PCMCIA Typ III
SCHNITTSTELLEN	2 serielle RS232-C-Schnittstellen; COM2 mit Barcode-Scanneranschluss

LEISTUNG

BETRIEBSSYSTEM	Windows CE 4,2 .Net
MIKROPROZESSOR	Intel® XScale @ 400 MHz
SYSTEM RAM SPEICHER	64 MB
SYSTEM FLASH SPEICHER	32 MB
ECHTZEITUHR	Uhrzeit und Datum über Software einstellbar

DRAHTLOSE DATENÜBERTRAGUNG

LOKALES NETZWERK (LAN)	IEEE 802,11b (Wi-Fi) Antenne: Integriert, optional mit Diversity Frequenz: Landesabhängig, normalerweise 2,4 - 2,5 GHz
EIGENES NETZWERK	Bluetooth® IEEE 802,15 (optional) Antenne: Integriert

EXTERNE GERÄTE

KABELGEBUNDENER SCANNER	Dragon™ Desk
FUNKSCANNER	Dragon™ Mobile mit STAR-Modem™ bzw. DL-Cordless Card
STATIONÄRE SCANNER	DS6400: kabelgebunden bzw. mit STAR-Modem™ oder DL -Cordless Card

ZUBEHÖR

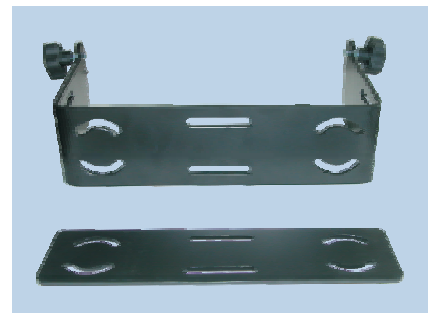
MONTAGEBÜGEL	Im Paket enthalten
STROMKABEL	Im Paket enthalten
SERIELLES KABEL	Im Paket enthalten (zur direkten Verbindung mit dem PC)
SERIELLE MAUS	Kann separat bestellt werden



Dragon/DL Cordless Card/STAR★Modem™



DS6400



Montageset

Aufgeführte Produkt- und Firmennamen sowie Logos beziehen sich auf Handelsmarken und geschützte Markenzeichen der entsprechenden Unternehmen. Wir behalten uns das Recht vor Änderungen und Verbesserungen vorzunehmen.