

Das Industrie PDA



HIGHLIGHTS

• VEREINFACHT DIE ARBEIT

Der Datalogic Jet™ ist ein leistungsstarker PDA mit modernster Architektur und Technologie. Dadurch wird mobile Datenerfassung, -verwaltung und -kommunikation jetzt noch schneller und einfacher.

• BESTE

KOMMUNIKATIONSMÖGLICHKEITEN

Der Datalogic Jet™ bietet ausgezeichnete drahtlose Kommunikationsmöglichkeiten (WLAN, WWAN und WPAN), die gleichzeitig ausgeführt werden können.

• IDEAL FÜR VIELE

EINSATZGEBIETE

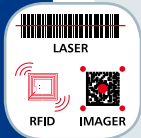
Der Datalogic Jet™ präsentiert sich als mobiler Spezialist mit den gefragtesten Eigenschaften, für den Einsatz in anspruchsvollen Umgebungen: zuverlässig, robust, hoher Fallschutz, lange Akkustandzeit, flexible Kommunikationsmöglichkeiten und effiziente Datenerfassung. Es ist das robusteste und zuverlässigste Gerät seiner Klasse und bietet voll integrierte automatische Barcodeerfassung (Barcode, RFID Tags und Bilderfassung).

• EINE KOMPLETTLÖSUNG

Dank vielzähligem Zubehör, wie z.B. das Fahrzeugcradle (Standard und mit Lautsprecher), dem Adapter für den Zigarettenanzünder oder der Befestigung für das Armaturenbrett, kombiniert mit innovativer Technologie, ist der Datalogic Jet™ die Antwort auf alle Fragen rund um das Datenmanagement auf der Straße.

• KOMPATIBILITÄT

Der Datalogic Jet™ bietet eine Multi-Betriebssystem-Option: Windows CE 5.0 für garantierte maximale Flexibilität und Windows Mobile 6 für umfassende Kompatibilität.



PRODUKTMERKMALE

- Betriebssystem Microsoft Windows CE 5.0
- Microsoft Windows Mobile 6
- Intel PXA270
- Laser, Bildaufnahme und Laser+RFID HF-ISO
- 13,56 MHz als Datenerfassungs-Optionen
- 1,5 m Fallschutz
- Schutzart IP64
- Frei zugänglicher Speichersteckplatz
- Bluetooth® wireless technology, Wi-Fi (CCX V3) und GSM/GPRS gleichzeitig als Kommunikationsoptionen
- Großes, gut sichtbares QVGA Farbgrafikdisplay mit Touch Screen
- Ergonomisch, leicht und robust

ANWENDUNGSGEBIETE

- Automatisierung im Außendienst
- Paketabholung und -zustellung
- Fahrkostenabrechnungen
- Lagerverwaltung: Inventur/ Lagerentnahme/Versand/ Wareneingang
- Auffüllen von Regalen/ Preis-Management
- Verwaltung im Gesundheitswesen

Technische Daten

PHYSIKALISCHE KENNWERTE

ABMESSUNGEN	176 mm x 90 x 28 mm Minimum
GEWICHT	424-463 g modelabhängig (inkl. Batterie)
DISPLAY	Farbiges, tageslicht unempfindliches TFT Display 240 x 320 Pixel, 89 mm diagonal, 64 K Color, hintergrundbeleuchtet, Touch Screen
TASTATUR	27 Silikon Tasten, Triple Scan Taste, hintergrundbeleuchtete Standardtastatur
BETRIEBSTEMPERATUR	-10 °C bis +50 °C
LAGERTEMPERATUR	-20 °C bis +70 °C
FALLSCHUTZ	Schutz gegen mehrfachen Fall aus 1,5 Metern auf Beton
SCHUTZKLASSE	IP64 Standard, wasser- und staubdicht

LEISTUNGSMERKMALE

BETRIEBSSYSTEM	Windows CE 5.0/ Microsoft Windows Mobile 6
MIKROPROZESSOR	Intel® XScale PXA 270 @ 520 MHz
SYSTEM RAM SPEICHER	128 MB
SYSTEM FLASH SPEICHER	128 MB (beinhaltet Sicherungsdateiverzeichnis für Benutzerdaten & -programme des Festspeichers)
SPEICHERERWEITERUNG	Mini Secure Digital (frei zugänglich)
ECHTZEIT UHR	Uhr und Datum sind softwaregesteuert
STROMVERSORGUNG	Austauschbare, wiederaufladbare Li-Ion Akkus; 7.4 V 1070/1800 mAh (7.9/13.3 Watt-hours); Lokaler Anschluss für schnelles Aufladen der Akkus

DATENÜBERTRAGUNG

SCHNITTSTELLEN	Elektrisch: integrierte RS232 Schnittstelle, Übertragung bis zu 115.2 Kbps
LOKALES NETZWERK	USB: integrierte USB High Speed Schnittstelle (USB 1.1) IEEE 802.11b/g (Wi-Fi); CCX V3, integrierte Antenne, Frequenzbereich: landesabhängig, typisch 2.4 - 2.5 GHz
GROSSFLÄCHIGE NETZWERKE	GSM/GPRS (900/1800/1900 MHz); Zugang über SIM Verbindung für GSM/GPRS
PERSONIFIZIERTES NETZWERK	Antenne: Integriert Bluetooth® wireless technology IEEE 802.15 Antenne: Integriert

LESEKENNWERTE

SCANOPTIONEN	
ABTAstrate	35 ±5 Scans/Sek
MIN. AUFLÖSUNG	0,127 mm
TIEFENSCHÄRFE	3 bis 70 cm, abhängig von der Barcode Auflösung
LESEWINKEL	42° ± 2
BAR CODES	EAN/UPC, Code 39, 2/5 Codes, Plessey, Codabar, Code 128, EAN128, MSI, Code 93, Code 11
RFID KENNWERTE	
BETRIEBSFREQUENZ	13.56 MHz
RFID TAGS	Alle EMS Serien, EMS LRP Serien, ISO15693, Philips Mifare Classic 1k (nur Lese-/Schreibblock), Philips Mifare Ultralight, Texas Tag-It HF-I ISO 15693, Infineon ISO 15693, I-Code SLI ISO 15693
ARBEITSREICHWEITE	Bis zu 10 cm
IMAGER KENNWERTE	
ZIELEINRICHTUNG	Sichtbare Laser Diode @ 650 nm
MAX. AUFLÖSUNG	Linear: 5 mils; Datamatrix: 6.6 mils
LESEFELD	21.8" (H) x 16.7" (V)
DRUCKKONTRAST	PCS=23% (min.)
LESEWINKEL	Skew ±40° Pitch ±35° Tilt 360°
SENSOR	640 X 480 Element, 2D CMOS Matrix
LASER KLASSE	Klasse 2 (IEC 825-1 und CDRH)
BARCODES	1D: Interleaved 2 of 5, Code 39, Code 128, EAN 128, Code 93, UPC/EAN/JAN, Codabar 2D: PDF417, DataMatrix, QR, RSS Codes POSTAL CODES: POSTNET, PLANET, Japan Post, Australia Post, KIX Code, Royal Mail Code (RM4SCC)
BILD & UNTERSCHRIFTENERFASSUNG	640 x 480 VGA (8 bit Grauskala) 320 x 240 CIF (8 bit Grauskala)

SOFTWARE

ENTWICKLUNG	
Windows CE/Mobile SDK™	KONFIGURATION & WARTUNG
DL Mobility Developer Assistant™	Wavelink® Avalanche™
MCL-Collection™	DL Application Manager™
Java Virtual Machine (Crème)	DL Mobile Director Enterprise™
TERMINAL EMULATION	
DL-TCL™	DIENSTLEISTUNGSPROGRAMM
	Locked Web Browser™
	DL Keep Connecting™, Vo-CE™



Achtung: Laserstrahlung- Nicht direkt in den Strahl schauen

Weitere Einzelheiten können Sie dem Benutzerhandbuch auf www.mobile.datalogic.com/manuals entnehmen. Mehr Informationen auch unter www.mobile.datalogic.com/datalogicJet

Zubehör



Einfach Lade-/Übertragungsstation und mehrfach Akkuladestation



Fahrzeug Lade-/Übertragungsstation



Mehrfach Lade-/Übertragungsstation (Ethernet)

Aufgeführte Produkt- und Firmennamen sowie Logos beziehen sich auf Handelsmarken und geschützte Markenzeichen der entsprechenden Unternehmen. Wir behalten uns das Recht vor Änderungen und Verbesserungen vorzunehmen.

Printed in January 2008