

1D LASER

OPN 2001

Pocket Memory Scanner



Der Pocket Memory Scanner OPN 2001 macht Datensammlung spielend leicht, denn die Anwendung ist denkbar einfach: Barcode einscannen - die Daten werden automatisch gespeichert. Passiert dennoch einmal ein Fehler kann der Scann per Tastendruck wieder gelöscht werden.

■ **Producteigenschaften**

USB Schnittstelle

Für einen einfachen Datentransfer, ist der OPN 2001 mit einer Standard-USB-Schnittstelle ausgestattet über die der kleine Scanner auch geladen wird.

Großer internen Speicher

Mehr als 10.000 Codes können gespeichert und jederzeit wieder gelöscht werden.

Leicht (Gewicht nur 28 g)

Mobil und flexibel

Nur 2 Bedientasten

Einfache Anwendung

Cabled

Wireless

Stationary

OEM

OPTICON

always scanning for new ID's

Spezifikation

OPN 2001 Pocket Memory Scanner

Elektrische Spezifikation

Hauptbatterie Pack: Lithium-Ion aufladbar (3.7 V DC, 150 mAh)
Hauptbatterie Pack Betriebszeit: 1000 scans (conditions: Alle Lesung mit Laserstrahl 4 Sek. / 1 sek. visuelle Bestätigung durch LED)
Batterie Lademethode: Aufladbarer Lithium-Ionpack in scanner via USB port

Optische Daten

Lichtquelle: 650 nm sichtbare Laserdiode
Scanmethode: Vibrationsspiegel
Scanrate: 100 Scans/Sek.
Dekodierate: 100 Dekodierungen/Sek.
Lesewinkel Pitch: -35 bis 0°, 0 bis +35°
Lesewinkel Skew: -50 bis -8°, +8 bis +50°
Lesewinkel Tilt: -20° bis 0°, 0 bis +20°
Oberflächenkrümmung: R>15 mm (EAN8), R>20 mm (EAN13)
Min. PCS Wert: 0.45
Tiefenschärfe: bei PCS 0.9, UPC
60 - 570 mm / 2.36 - 22.44 Zoll (Auflösung 1.0 mm / 39 mil),
40 - 360 mm / 1.57 - 14.17 Zoll (Auflösung 0.5 mm / 20 mil),
40 - 220 mm / 1.57 - 8.66 Zoll (Auflösung 0.25 mm / 10 mil),
40 - 120 mm / 1.57 - 4.72 Zoll (Auflösung 0.15 mm / 6 mil),
50 - 100 mm / 2.36 - 3.94 Zoll (Auflösung 0.127 mm / 5 mil)

Datenübertragungs-Spezifikationen

Vorhandene Schnittstellen: USB

Identifikation

Unterstützte Barcodes (1D): JAN/UPC/EAN (WPC) inkl. add on, Chinese Post, Codabar/NW-7, Code 11, Code 39, Code 93, Code 128, IATA, Industrial 2of5, Interleaved 2of5, ISBN-ISMN-ISSN, Korean Postal Authority code, Matrix 2of5, MSI/Plessey-UK/Plessey, RSS, S-Code, Telepen, Tri-Optic

Funktionalität

Speicher Flash ROM: 512 kB (Programmspeicher + >1000 Barcodes + Datum/Zeit)
Speicher RAM: 64 kB
Microprocessor: ARM7, 32 bits
Echtzeituhr: Quartz RTC, Zeit und Datum programmierbar, (Schaltjahr),
Genauigkeit +/- 60 Sek./Monat
Tastatur: 1 Scann Taste, 1 Löschknopf
O/S: eigenes

Umgebungsbedingungen

Temperatur in Betrieb: von -10 bis 40 °C / von 14 bis 104 °F
Temperatur bei Lagerung: von -20 bis 60 °C / von -4 bis 140 °F
Fremdlicht fluoreszierend: 4,000 lx max.
Fremdlicht weißlicht: 4,000 lx max.
Fremdlicht direkte Sonne: 80,000 lx max.

Physical specifications

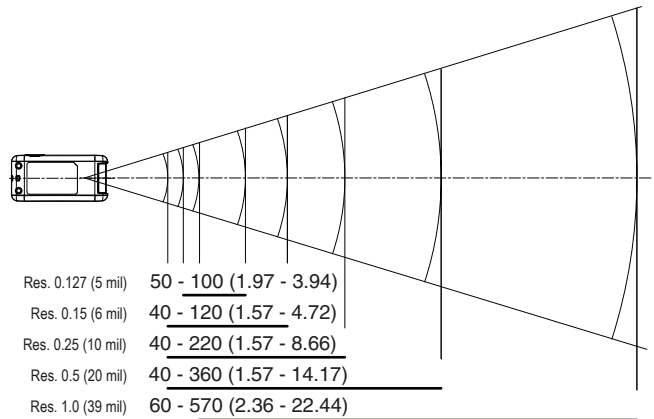
Abmessung: 30 x 62 x 16 mm / 1.18 x 2.44 x 0.63 Zoll
Gewicht Gehäuse: Ca. 28 g / 1 oz

Regulatory

Lasersicherheitschutzklasse: JIS-C-6802 Klasse 1, IEC 60825-1 Klasse 1, FDA CDRH Klasse I
Product compliance: CE, FCC, VCCI, RoHS

Tiefenschärfe

Einheit: mm (zoll)



Abmessung

Einheit: mm (zoll)

